

技术说明书

RCA3D 气控电磁先导阀

气控电磁先导阀用于控制 RCA 脉冲阀的启动



RCA3D 配备双线连接线圈



RCA3D 配备电线套管
螺纹连接线圈



RCA3D 配备螺丝端口
接线线圈



RCA3D 配备 DIN
43650A 端口接线线圈

适用范围：

适用于所有高原气控脉冲阀。

安装：

在先导阀的安装板上钻出一个安装孔，直径 19.3/19.4。安装钢板的厚度必须超过 1.5mm。在拧紧螺母前先确定已经安装 O 型圈。安装先导阀之前最好先把电磁线圈组装在导阀上。

为了确保脉冲阀操作正常，电磁阀的输入电压必须保持在线圈电压的 - 10% 到 + 15% 范围以内。

材料：

- 阀体：压铸铝合金
- 推杆：304 不锈钢
- 衔铁：430FR 不锈钢
- 密封圈：Nitrile
- 螺母：镀锌碳钢
- 螺丝：302 不锈钢
- 夹子：碳钢（机械压制）

操作：

建议脉冲宽度：50-500 ms
建议脉冲间隔：1 分钟或以上

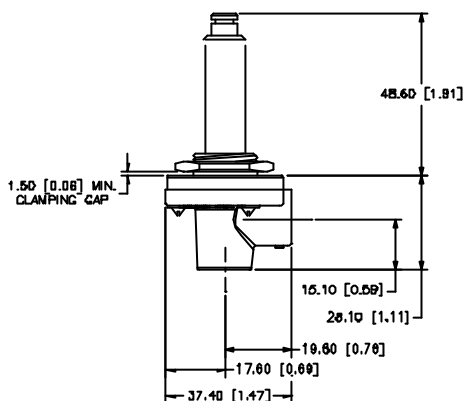
质量认证：

- C-Tick
 - EMC (89/336/CE)
 - ATEX II 3 G & D(94/9/CE)
- (带有 QR 和 QF 两种电磁线圈的先导阀适用)

尺寸和重量

(尺寸单位：mm [英寸])

型号	重量
RCA3D0, RCA3D1 (无线圈)	0.174 kg



产品性能

流动系数	最大工作压力	最小工作压力	最低温度	最高温度	气体媒介
Cv = 0.32	860 kPa	0 kPa	-40	82	空气或惰性气体

产品订货详细型号

型号	端口尺寸与螺纹类型	排气口尺寸
RCA3D0-...	1/8" NPT	3.2mm
RCA3D1-...	1/8" BSPP	3.2mm

请参照 Q 型电磁线圈数据表中的 K - 参数，根据电压需要列出产品型号。

例如：RCA3D0-300 = 1/8" NPT 的进气连接端口，电压 200/240VAC，用 DIN 接线座。

RCA3D1-336 = 1/8" BSPP 的进气连接端口，电压 24VDC，用螺丝端口接线（可用在电磁组装置盒中）

维修配件

K0380 = 包括 Nitrile O 型密封圈，衔铁，弹簧和推杆组件。

K0384 = Viton 材料密封圈及以上各种组件。

澳大利亚高原控制有限公司上海代表处

上海市江苏路 369 号兆丰世贸大厦 2521 室 200050

GOYEN CONTROLS CO. PTY. LTD. • ABN 60000168098 www.cleanairsystems.com

2521 Zhao Feng World Trade Building • 369 Jiang Su Rd. • Shanghai • 200050 • China Tel 电话 8621 5239 8810

REPRESENTED IN • AUSTRALIA • NEW ZEALAND • NORTH EAST ASIA • SOUTH EAST ASIA • USA • EUROPE Fax 传真 8621 5239 8812

