

<b>技术说明书</b>	<b>Camlock 自锁法兰</b>	
	用于免焊接安装 FS 阀到圆形气包的最佳配置	

**概况：**

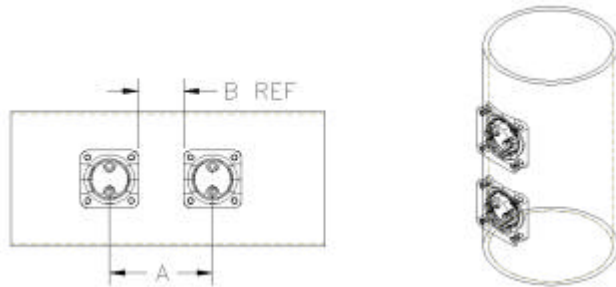
高原 Camlock 自锁法兰是压铸铝材料。能够使 FS 阀的安装更加简易。使用 Camlock 法兰不需要在气包外壁进行焊接导致气包变形。Camlock 法兰配备 20/25FS 和 45FS 阀专用的两种尺寸。法兰的底部带有圆弧，适合安装于所有用美国标准 40 无缝钢管直径尺寸 (6"、8" 和 10") 所制造的圆形气包。保证与 FS 阀的进气口法兰完全密封和吻合。

**安装方法**

- (1) 气包外壁的开孔必须尺寸合适，使用机械钻孔设备。高原公司不建议使用气体切割设备开孔。
  - (2) 确保所有开孔的尺寸统一，干净，无毛刺。
  - (3) 在 Camlock 的锁紧罗杆上适当滴有少量润滑油。
  - (4) 松开 Camlock 法兰上的每个凸轮。
  - (5) 将 O 型圈放在开孔位置上如下图所示，用少量硅油对 O 型圈进行润滑。
  - (6) 用罗杆将凸轮转入气包开孔边缘直到凸轮与法兰愈合。
  - (7) 再锁紧罗杆：20/25FS Camlock 用 8 Nm 扭力；45FS Camlock 用 10Nm。
- 必须按下图所示的尺寸安装 Camlock 的凸轮位置：

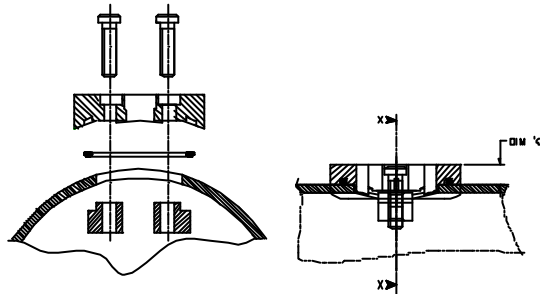
**适用范围：**

应用于除尘器上的圆形气包及 FS 型法兰脉冲阀的安装。所有高原 FS 系列的法兰型脉冲阀均适用，包括：  
RCAC20FS3, RCAC25FS3,  
RCAC25FS, CAC25FS, RCAC45FS,  
CAC45FS 型号脉冲阀。



**产品性能和结构：**

法兰：CA-313 AISi8Cu3Fe 压铸铝合金  
密封圈：Nitrile  
螺丝：304 不锈钢  
最大操作压力：860 kPa  
温度范围：-40 ~ 82



配置阀门型号	尺寸 A mm	尺寸 B mm	尺寸 C mm	最大气包壁厚 mm	最小气包壁厚 mm	开孔尺寸 mm
20/25FS	125	25	10	8	4	51 +/- 1
20/25FS3	125	25	10	8	4	51 +/- 1
45FS	152	40	14	8	4	63 +/- 1

**产品订货详细型号**

阀门型号	气包标称直径	气包实际外径 mm	订购产品型号	重量 Kg
RCAC20FS3, RCAC25FS3 CAC25FS, RCAC25FS	美国标准 40 标称直径 6"	168	K2514-2	0.24
	美国标准 40 标称直径 8"	219	K2535-2	0.24
CAC45FS, RCAC45FS	美国标准 40 标称直径 6"	168	K4524-2	0.35
	美国标准 40 标称直径 8"	219	K4515-2	0.35
	美国标准 40 标称直径 10"	273	K4525-2	0.35

澳大利亚高原控制有限公司上海代表处

上海市江苏路 369 号兆丰世贸大厦 2521 室 200050

GOYEN CONTROLS CO. PTY. LTD. • ABN 60000168098 www.cleanairsystems.com

2521 Zhao Feng World Trade Building • 369 Jiang Su Rd. • Shanghai • 200050 • China Tel 电话 8621 5239 8810

REPRESENTED IN • AUSTRALIA • NEW ZEALAND • NORTH EAST ASIA • SOUTH EAST ASIA • USA • EUROPE Fax 传真 8621 5239 8812

