

技术说明书	VEP/VEM600 系列	
法兰连接电磁脉冲阀		

介绍：

VEP/VEM600 系列电磁脉冲阀用于脉冲清灰袋式除尘器的压力清灰系统。通过控制器启动电磁脉冲阀的瞬间，把气包内压缩气经过脉冲阀向滤袋内部喷吹，以洁净滤袋外层粘附的粉尘，达到清洁滤袋，降低除尘器阻力，延长滤料工作寿命的功效。

此类型的阀门入口管径比出口管径大 1”，由此在阀门内腔体形成的文丘里效应使的出口气流量速度加快。阀门入口有一个方形的对接法兰，可与焊接在气包上的法兰或管接件固接。阀门出口用一个快速闷头与喷吹管固接。阀门用铝合金压铸，外加黑色防腐蚀处理，适合在环境恶劣的工业系统中应用。螺栓和螺钉全部用不锈钢制造。

VEP/VEM600 系列阀主要有以下两种型号：

- VEP，电磁先导阀与隔膜阀连接，是电磁脉冲阀，或叫一体阀。
- VEM，先导阀与隔膜阀分开安装，中间用尼龙管或者金属气管连接。见《VEM 气控脉冲阀安装方法》

电气特点	
线圈绝缘	H 等级
接线端	Pg9 接线
接线端标准	DIN 43650 - ISO 4400
接线端绝缘等级	VDE 0110 - 1/89
电气防护等级	IP65
标准电压	24V AC-50Hz 24V AC-60Hz 110/220V AC-50/60Hz 24/110V DC
消耗功率	19 VA (交流电); 15 W (直流电)
环境温度	-20 /+60

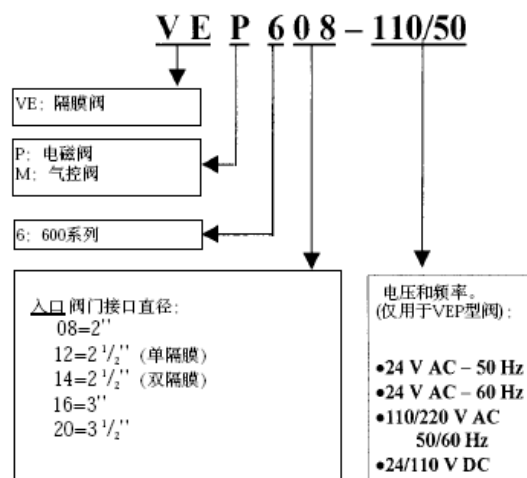
型号	Ø		隔膜数量	工作压力(bar)		重量 kg	线圈	Kv 值	Cv 值
	入口	出口		最小	最大				
VEP 608	2”	1”	1	0.5	7.5	1.5	有	33.0	38.4
VEP 612	2 1/2”	1 1/2”	1	0.5	7.5	2.1	有	51.1	59.9
VEP 614	2 1/2”	1 1/2”	2	0.5	7.5	2.2	有	58.9	68.5
VEP616	3”	2”	2	0.5	7.5	2.8	有	192	223
VEP 620	3 1/2”	2 1/2”	2	0.5	7.5	3.7	有	239	278
VEM 608	2”	1”	1	0.5	7.5	1.2	无	33.0	38.4
VEM612 *	2 1/2”	1 1/2”	1	0.5	7.5	1.8	无	51.1	59.9
VEM 614	2 1/2”	1 1/2”	2	0.5	7.5	1.9	无	58.9	68.5
VEM 616	3”	2”	2	0.5	7.5	2.5	无	192	223
VEM 620	3 1/2”	2 1/2”	2	0.5	7.5	3.4	无	239	278

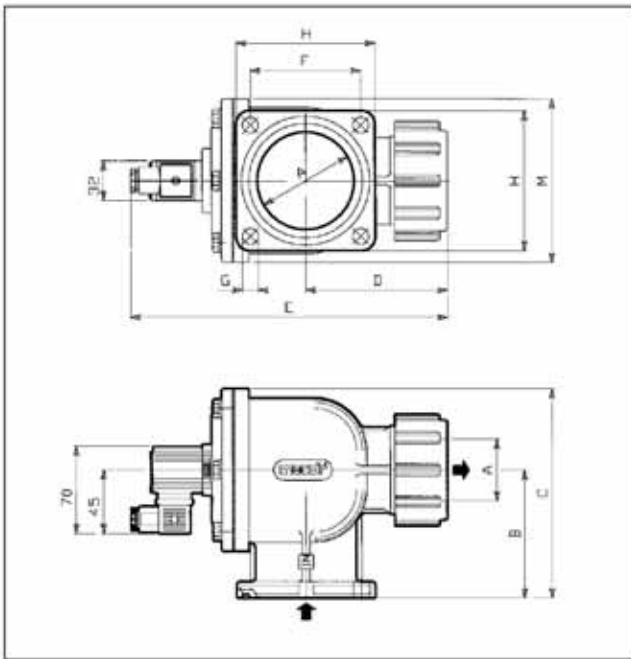
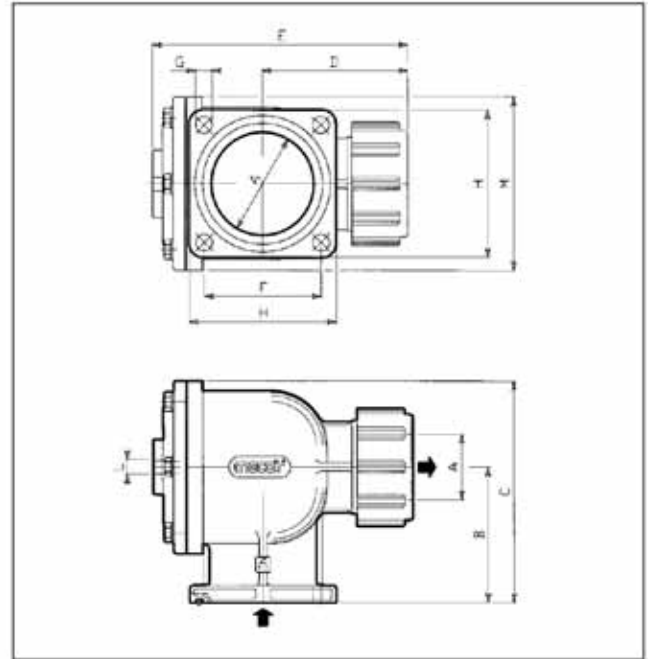
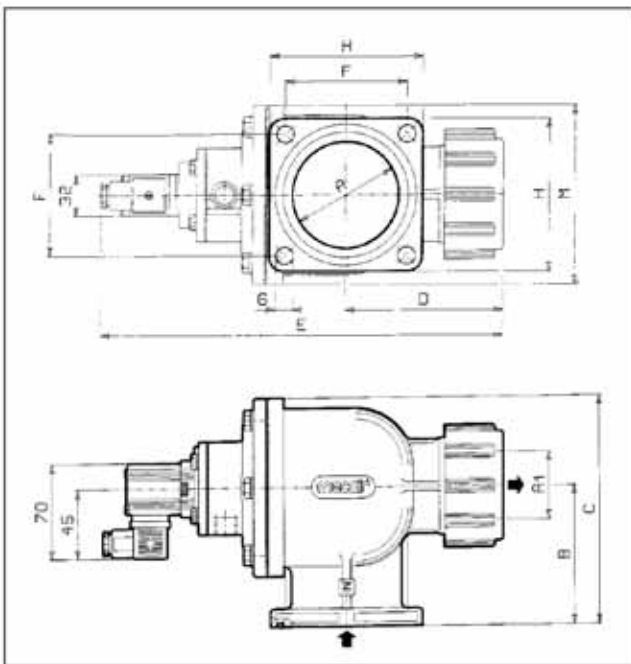
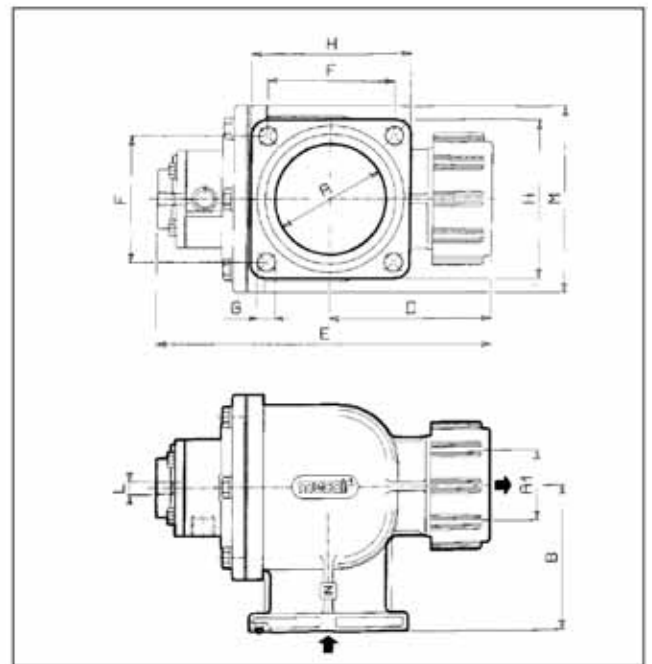
*：只能与马佳尔(Mecair)防爆先导阀配套

主要特点	
通过流体	过滤、除油后的气体
隔膜类型	标准型：-20 /+120 Viton 型：-30 /+200 Nitrile 型：-40 /+120
工作压力	0.5~7.5 bar
闷头密封圈	NBR 橡胶：-30 /+100 硅胶：-60 /+200
对接法兰	Viton 型：-30 /+200

结构特点	
阀盖	压铸铝合金
阀体	压铸铝合金
阀芯	不锈钢
阀芯弹簧	不锈钢
密封圈	NBR 橡胶
螺栓和螺钉	不锈钢
隔膜压盘	不锈钢
隔膜弹簧	不锈钢

产品订货详细型号：

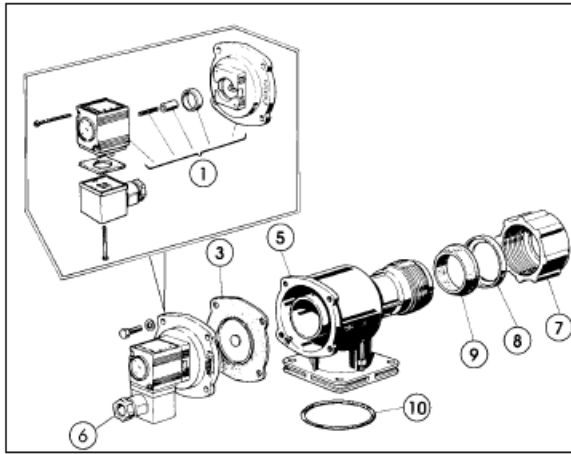


VEP 608 - 612

VEM 608 - 612

VEP 614 - 616 - 620

VEM 614 - 616 - 620


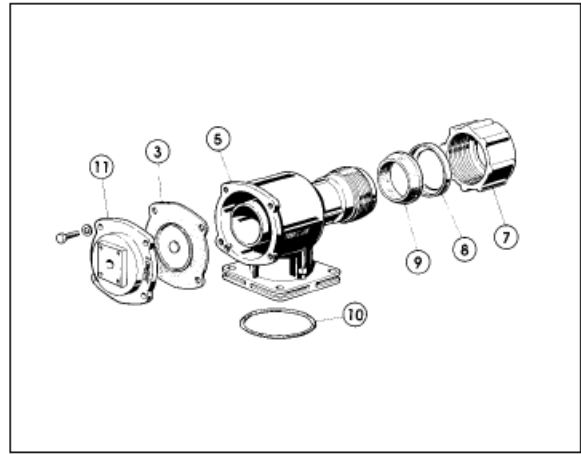
型号	A Ø	A1 Ø	B Ø	C Ø	D Ø	E	F	G	H Ø	M	重量 kg	型号	E	L Ø	重量 kg	隔膜数量	O型密封圈
VEP 608	2"	1"	81	125	110	255	60	9	83	90	1.5	VEM 608	180	1/8"	1.2	1	OR6250
VEP 612	2 1/2"	1 1/2"	96	160	130	272	72	11.5	95	140	2.1	VEM 612	212	1/8"	1.8	1	OR178
VEP 614	2 1/2"	1 1/2"	96	160	130	305	72	11.5	95	140	2.2	VEM 614	245	1/8"	1.9	2	OR178
VEP 616	3"	2"	110	185	140	330	85	13.5	110	165	2.8	VEM 616	270	1/8"	2.5	2	OR6350
VEP 620	3 1/2"	2 1/2"	125	215	165	360	94	13.5	120	190	3.7	VEM 620	300	1/8"	3.4	2	OR189

配件图

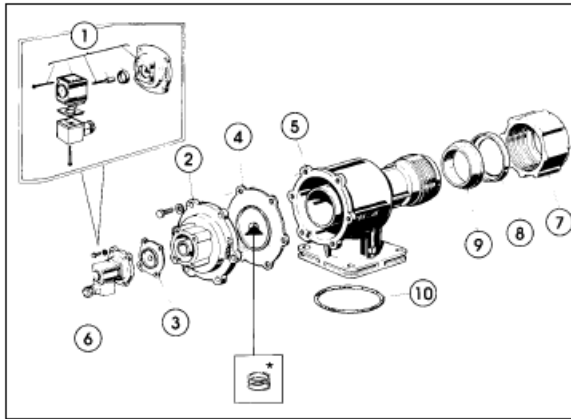
VEP 608 - 612



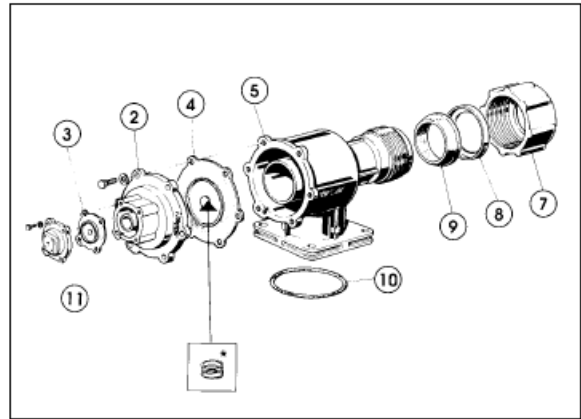
VEM 608 - 612



VEP 614 - 616 - 620



VEM 614 - 616 - 620



* M470568型号弹簧仅适用于VEM/VEP 612-614-616-620型阀门

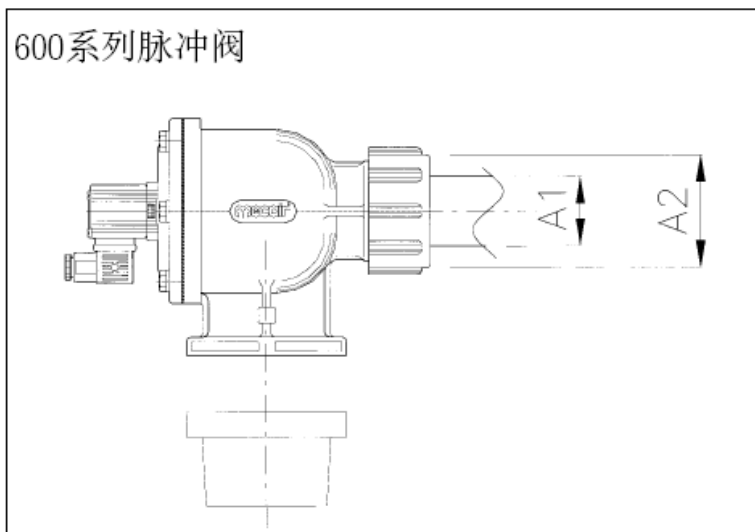
位置	部件	型号				
		VEP608	VEP612	VEP614	VEP616	VEP620
1	先导阀组件 (线圈*、封盖、螺钉等) * 需说明电压和频率 (或直流电)	PDM08- .../ (*)	PDM12- .../ (*)	PDM06- .../ (*)	PDM06- .../ (*)	PDM06- .../ (*)
2	中间封盖 (双膜阀用)	-	-	M310098	M310100	M310101
3	隔膜	DB18	DB112	DB16	DB16	DB16
4	隔膜	-	-	DB114	DB116	DB120
5	阀体	M300273	M300272	M300272	M300279	M300280
6	DIN IP65 接线座	PLG9	PLG9	PLG9	PLG9	PLG9
7	阀头螺母	M55024	M55026	M55026	M55018	M55020
8	阀头垫圈	M620014	M620015	M620015	M620023	M620033
9	阀头密封圈	M330203	M330204	M330204	M330292	M330310
10	法兰密封圈	M330018	M330019	M330019	M330311	M330270

位置	部件	型号				
		VEM608	VEM612	VEM614	VEM616	VEM620
11	阀体封盖	M310142	M310092	M310082	M310082	M310082
2 - 10	参考 VEP 脉冲阀部分	参考上表	参考上表	参考上表	参考上表	参考上表

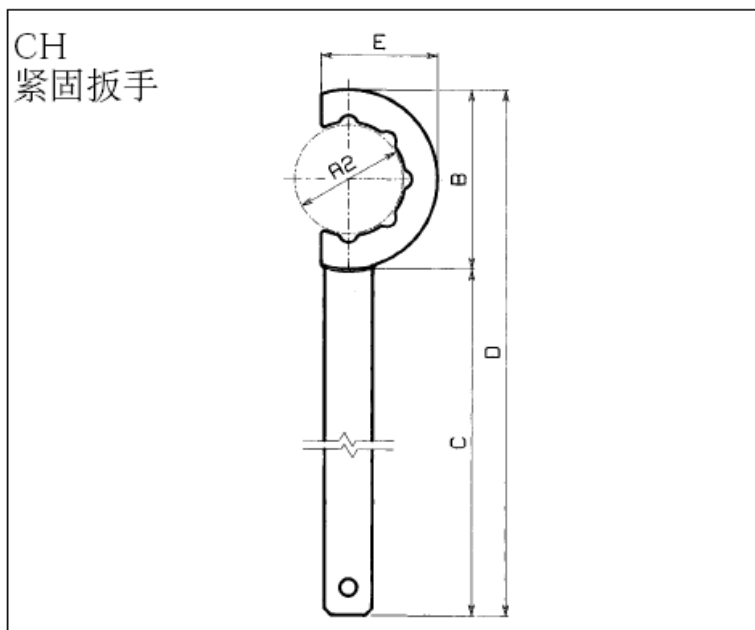
3+4+弹簧	大、小隔膜与弹簧备件包	—	KITDB 112	KITDB114	KITDB116	KITDB120
		—	KITDB 112-0	KITDB 114-0	KITDB 116-0	KITDB 120-0

注：KITDB 配备 M470162 弹簧，KITDB-O 配备 M470568 弹簧。

600系列脉冲阀

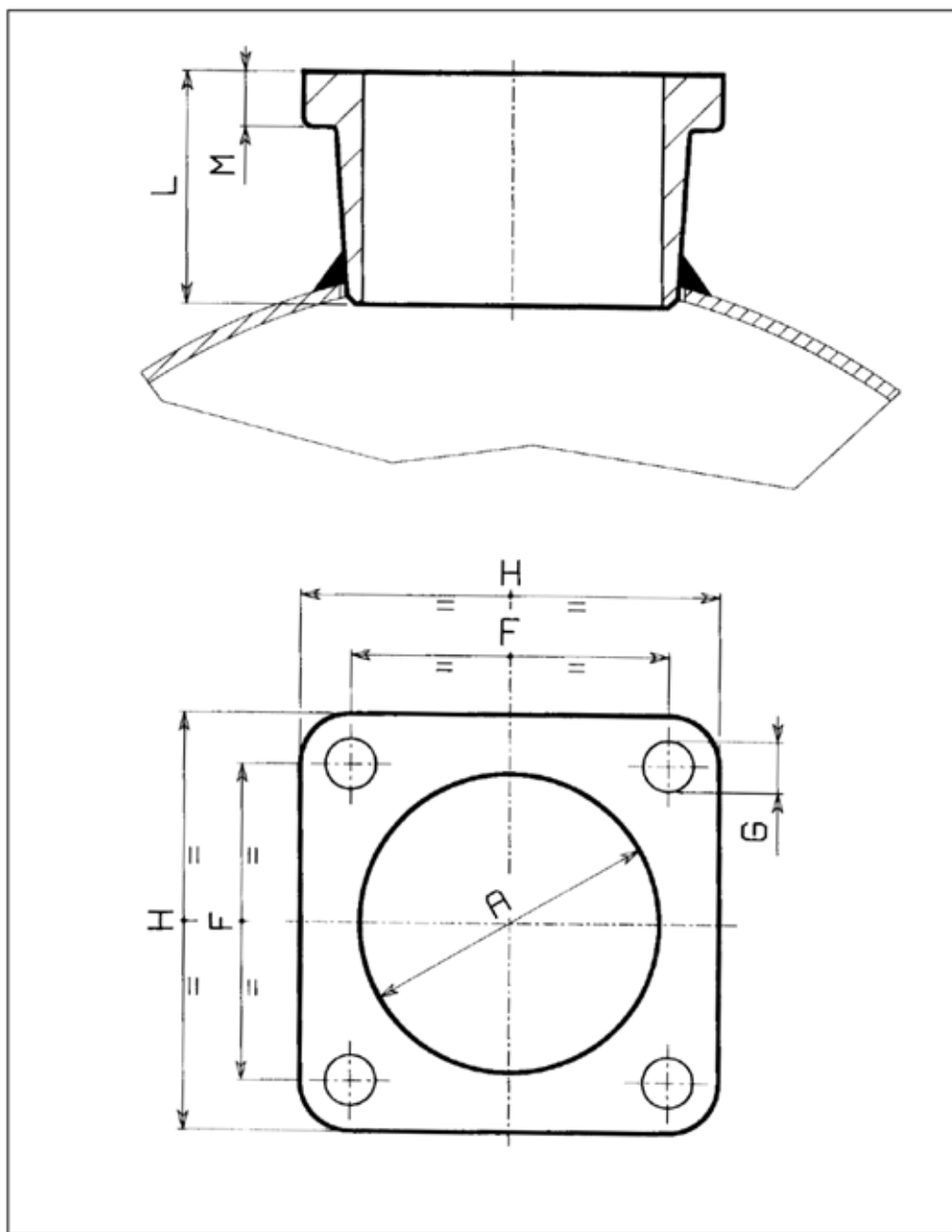


阀门型号	A1 Ø	A2 Ø	扳手
608	1"	61	CH08
612	1 1/2"	82	CH14
614	1 1/2"	82	CH14
616	2"	95	CH16
620	2 1/2"	115	CH20

 CH
紧固扳手


扳手型号	A1 Ø	A2 Ø	B Ø	C	D	E	重量 Kg
CH 14	1 1/2"	61	100	250	350	68	0.44
CH 16	2"	82	130	300	430	85	0.7
CH 20	2 1/2"	95	150	350	500	100	0.78
CH 24	3"	115	170	350	520	110	0.8

法兰与管接件 (选购)



法兰型号	A Ø	F	G Ø	H Ø	L	M	N	重量 kg
FL 08	2"	60	9	83	53	12.5	41	0.7
FL14	2 1/2"	72	11.5	95	53	12.5	41	0.8
FL 16	3"	85	13.5	110	53	15	43	1.2
FL 20	3 1/2"	94	13.5	120	53	15	43	1.4