



<b>技术说明书</b>	<b>PLC 超音速引流喷嘴 (1"和 1.5"喷吹管管径适用)</b>
 <b>VN-25-PC-50</b>	 <b>VN-45-PC-50</b>

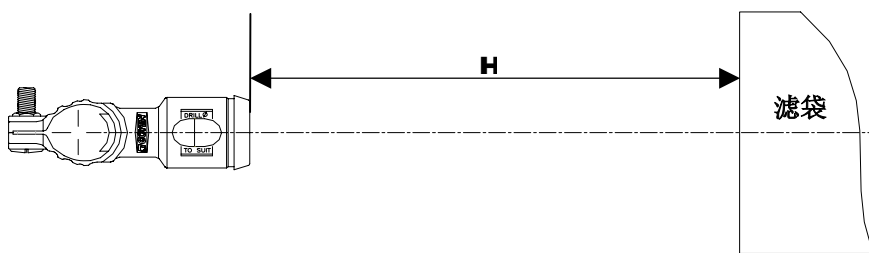
**概况:**

高原的 PLC 引流喷嘴通过平衡喷吹管内的气流, 把喷吹压缩空气平均分布到每个喷吹孔上, 保证清灰压缩空气垂直喷射进入滤袋中心, 排除喷射气流的偏中心现象。与喷吹管上直接开孔的普通喷吹系统比较, 安装 PLC 引流喷嘴更能够大大降低喷吹孔对瞬间喷射气流所形成的阻力, 使 An/Ap (喷吹孔面积总和除以喷吹管内径的截面积) 的比值高达 1.5, 使脉冲阀发挥出最佳的清灰功能。不安装 PLC 引流喷嘴的清灰系统, 其 An/Ap 比值一般只在 0.5~0.8 的范围之间。

**建议安装高度**

**$H = (\text{滤袋口径 } \varnothing - 48) / 0.353 \text{ (mm)}$**

在 1" 喷吹管上对准滤袋中心位置钻出一个  $\varnothing 22\text{mm}$  的安装孔, 1.5" 的喷吹管用  $\varnothing 26\text{mm}$ 。



**尺寸和重量**

(尺寸单位: mm)

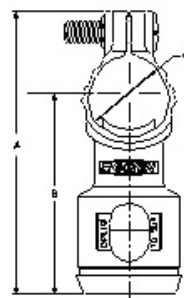
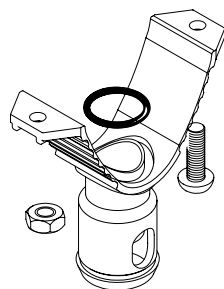
Model	A	B	Ø
VN-25-PC-50	110 mm	76mm	33mm
VN-45-PC-50	126 mm	84 mm	48mm

在安装喷嘴前, 必须先在喷嘴中心钻出一个大小适中的喷吹孔。

安装喷嘴到喷吹管时, 确保 O 型圈在下图所示位置。

**适用范围:**

适用于脉冲清灰除尘器中小口径脉冲阀 (1" 和 1.5" 喷吹管管径) 的安装。脉冲清灰除尘器包括所有形式的滤袋, 滤筒等除尘 (收尘, 集尘或过滤) 系统。



PLC 塑料喷嘴不适用于在高于 80℃ 的环境温度以上使用。

**产品型号和特性**

产品型号	VN-25-PC-50	VN-45-PC-50
适用管径 Ø	1"	1.5"
喷吹管外径 Ø mm	33	48
适用温度范围 °C	-40 to 80	-40 to 80
材质	PA-6	PA-6
单位重量 Kg	0.060	0.065
连接喷嘴的喷吹管孔尺寸 Ø mm	22.0	26.0

可以采用高原公司免费提供的电脑清灰设计服务 (GOCO 技术) 获得最优化的喷吹孔尺寸。

请与高原公司上海代表处联系。

澳大利亚高原控制有限公司上海代表处

上海市江苏路 369 号兆丰世贸大厦 2521 室 200050

GOYEN CONTROLS CO. PTY. LTD. • ABN 60000168098 www.cleanairsystems.com

2521 Zhao Feng World Trade Building • 369 Jiang Su Rd. • Shanghai • 200050 • China Tel 电话 8621 5239 8810

REPRESENTED IN • AUSTRALIA • NEW ZEALAND • NORTH EAST ASIA • SOUTH EAST ASIA • USA • EUROPE Fax 传真 8621 5239 8812

